



## Resumen ejecutivo

# laSalle

UNIVERSITAT RAMON LLULL

### Eduard Ricou, responsable infraestructura TI La Salle Campus Barcelona-Universitat Ramon Llull

“UDS Enterprise nos ha permitido incrementar la seguridad, ofrecer un acceso unificado para los estudiantes y gestionar desde una única plataforma múltiples protocolos de acceso y autenticación”

- **Nombre:** La Salle Campus Barcelona – Universitat Ramon Llull
- **Sector:** Educación
- **Número de alumnos:** 4.313
- **Profesores y catedráticos:** 1.178
- **Doctores:** 58
- **Personal de administración y servicios (PAS):** 173
- **Ubicación:** Barcelona (España).

## Acceso remoto a los equipos del campus con total seguridad con UDS Enterprise

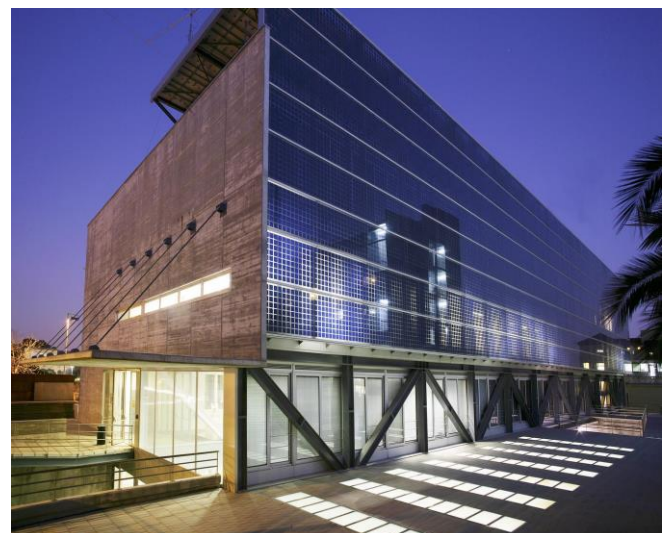
[La Salle](#) es una institución con más de 300 años de historia y con una amplia presencia internacional. Tiene representación en 82 países, 73 Universidades y Escuelas de Negocio, y cuenta con más de un millón de estudiantes. En concreto, el [Centro Superior de Estudios Universitarios de Barcelona](#), también conocido como Universitat Ramon Llull, está especializado en programas formativos de ingeniería, animación y multimedia, arquitectura y gestión empresarial.

Como tantas universidades y demás centros educativos, el campus de La Salle en Barcelona ha tenido que enfrentarse recientemente al reto del e-learning debido a las medidas de seguridad impuestas por la pandemia. En los meses de marzo a junio de 2020 fue cuando comenzaron a probar distintas soluciones que permitieran, por una parte, acceder a sus alumnos a los equipos de los laboratorios desde sus casas, y por otra, al personal de la universidad utilizar sus equipos de trabajo de forma remota. Tras ese periodo de prueba se decidieron por [UDS Enterprise](#) debido a su flexibilidad y adaptabilidad, que permiten habilitar de manera simultánea distintos protocolos de conexión, plataformas de virtualización y sistemas de autenticación.

Al contar el centro con estudios de animación, VFX y artes digitales, necesitaban un broker de conexiones compatible con Teradici PCoIP, lo que los llevó a interesarse por todo lo que UDS Enterprise podía ofrecerles. “La solución de [Virtual Cable](#) nos encajó a la perfección a la hora de usar diferentes protocolos de conexión y servicios”, explica Eduard Ricou, responsable de infraestructura TIC de La Salle Campus Barcelona. La compatibilidad del software con múltiples tecnologías les permitió escoger la que mejor se adapta a sus necesidades, y finalmente optaron por la aceleración de Nvidia para Escritorio Remoto de Microsoft.

La solución ha posibilitado impartir un gran número de clases prácticas en la universidad mientras ha habido restricciones de acceso a las aulas. Los alumnos han podido continuar con su actividad formativa sin interrupciones conectándose a los PCs físicos del campus. Este curso 2021-2022, están realizando el 100% de sus clases de forma presencial. Sin embargo, alumnos y profesores siguen utilizando UDS Enterprise en caso de necesidad. “Gracias a la integración de UDS Enterprise, podemos seguir dando servicio a los alumnos y al personal de la universidad en caso de semipresencialidad por nuevos confinamientos o contactos con positivos, manteniendo así las medidas de seguridad frente a la pandemia”.

Además, desde la universidad se están planteando otras alternativas, como dar acceso remoto a los dispositivos físicos durante los fines de semana para que los alumnos puedan avanzar con la realización de trabajos o prácticas, aprovechar la integración de UDS Enterprise con Moodle e incluso cambiar el modelo de laboratorio por uno basado en escritorios virtuales como servicio (DaaS).





## Instalación rápida, sencilla, y atención al cliente personalizada y de calidad

Durante toda la pandemia, gracias a UDS Enterprise los alumnos han podido conectarse en remoto a los equipos del campus, lo que les ha permitido utilizar todo el software que necesitan con un rendimiento óptimo, incluyendo aplicaciones de alta demanda gráfica. Por su parte, profesores, PDI y PAS han podido acceder a sus estaciones de trabajo, donde ya tenían configuradas sus aplicaciones.

Desde la universidad se han mostrado satisfechos con la elección de la solución. “Una de las principales ventajas de emplear esta tecnología es, sin duda, la gestión ágil del acceso a los equipos del campus”, comenta Eduard Ricou, quien continúa afirmando que “la simplificación de reglas de firewall, la mayor seguridad al tener un único punto de acceso y la posibilidad de configurar varios protocolos de acceso y servicios de autenticación para distintas necesidades, son otras de las virtudes que el equipo de TI de la universidad aprecia de la solución”.

---

**"La gran ventaja de UDS Enterprise es la compatibilidad con varios hipervisores y plataformas cloud"**

---

A la hora de hablar del despliegue y el modelo de comercialización, Eduard Ricou explica que se trata de un proceso sencillo: “la facilidad de implementación de UDS Enterprise no ha requerido que necesitemos un acompañamiento durante el despliegue de la solución. La adquisición de la suscripción ha sido ágil y sencilla, igual que con anteriores proyectos gestionados con [Axians](#), que ha sido el partner de Virtual Cable encargado de este proyecto”.

Tras la correcta implementación y el corto periodo de aprendizaje, la universidad ha tenido que ponerse en contacto con el equipo de soporte de Virtual Cable para resolver una pequeña incidencia y para solicitar una funcionalidad de redirección a otro portal web al acceder a un pool. Según Eduard: “en ambas ocasiones la respuesta del equipo de soporte y de los propios desarrolladores de UDS Enterprise ha sido excepcional y no podemos tener ninguna queja, más bien todo lo contrario, solo palabras de agradecimiento”.

Teniendo en cuenta la buena experiencia de usuario que todos los grupos de trabajadores y estudiantes han disfrutado durante estos meses, el campus de La Salle de Barcelona se está planteando pasar del uso exclusivo de escritorios remotos en equipos físicos al despliegue de escritorios virtuales tanto on-premise como en cloud con UDS Enterprise. “La gran ventaja de UDS Enterprise en este campo es la compatibilidad con varios hipervisores y plataformas cloud, pero sobre todo uno de los puntos clave es que nuestros usuarios ya conocen la plataforma y su funcionamiento, por lo que una migración de este tipo sería transparente para todos ellos”.

Por último, Ricou destaca la idoneidad de UDS Enterprise para el sector educativo. “En una universidad hay muchas casuísticas, desde el acceso a un escritorio básico con herramientas ofimáticas a través de un navegador web hasta a soluciones Workstation VDI para realizar trabajos de una exigencia computacional compleja, con aceleración gráfica y protocolos específicos. Con UDS Enterprise puedes cubrir todas estas necesidades con una única plataforma”.

## INFRAESTRUCTURA DE ACCESO REMOTO

- ✓ **Broker:**  
UDS Enterprise
- ✓ **Protocolos de conexión:**  
RDP y HTML5
- ✓ **Autenticador:**  
Integración con el Single Sign On SAML de la Universidad
- ✓ **Número de equipos accesibles en remoto:** 500
- ✓ **SO de de equipos disponibles en remoto:** Windows y macOS
- ✓ **Dispositivos de acceso:**  
Cualquiera



# UDS Enterprise

Caso de Éxito

La Salle Campus Barcelona - Universitat Ramon Llull

[www.udsenderprise.com](http://www.udsenderprise.com)

## Soporte y servicios profesionales

Virtual Cable comercializa UDS Enterprise mediante un modelo de suscripción por número de usuarios, incluyendo soporte y actualizaciones.

El equipo de Virtual Cable tiene más de 30 años de experiencia en TI y desarrollo de software y más de 15 en tecnologías de virtualización. Cada día se despliegan millones de escritorios virtuales Windows y Linux con UDS Enterprise en todo el mundo.

Para más información, visite nuestra página web [www.udsenderprise.com](http://www.udsenderprise.com) o envíenos un email a [info@udsenderprise.com](mailto:info@udsenderprise.com)